

# Алюминий / Нерж. сталь Заклепка вытяжная, закрытая, стандартный бортик



## Свойства

- Стандарт UNE-EN ISO 15973
- Гидроизолирующее соединение
- Высокая степень сжатия скрепляемых материалов
- Коррозионная устойчивость соединения
- Возможность окраски в цвета по шкале RAL
- Гильза: алюминий Al Mg 5  
Стержень: нержавеющая сталь A2

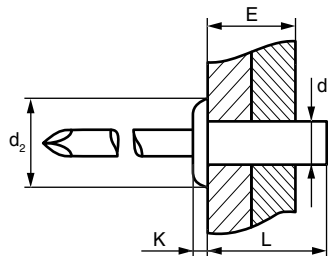


## Применение

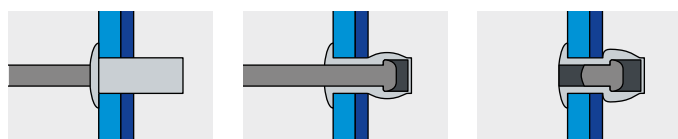
Крепление сэндвич-панели, крепление лицевых панелей метровагона.

## Технические данные / Нагрузки

Диаметр гильзы $d_1$ , мм	Срез, кН	Разрыв, кН
3,2	1,10	1,45
4,0	1,60	2,20
4,8	2,20	3,10



## Установка



Арт. №	Диаметр гильзы $d_1$ , мм	Длина гильзы L, мм	Диаметр сверла, мм	Диаметр и толщина бортика $d_2 \times K$ , мм	Толщина пакета материалов E, мм	Кол-во в коробке, шт
01119003207	<b>3,2</b>	6,5	3,3	6,0 x 0,8	0,5-2,0	500
01119003208		8,0			2,0-3,5	500
01119003209		9,5			3,5-5,0	500
01119003212	<b>4,0</b>	12,5	4,1	8,0 x 1,3	6,5-8,0	500
01119004008		8,0			0,5-3,5	500
01119004010		9,5			3,5-5,0	500
01119004011		11,0			5,0-6,5	500
01119004013		12,5			6,5-8,0	500
01119004808	<b>4,8</b>	8,0	4,9	9,5 x 1,5	0,5-3,0	500
01119004810		9,5			3,5-5,0	500
01119004811		11,0			5,0-6,5	500
01119004813		13,0			6,5-8,0	250
01119004814		14,5			8,0-9,5	250
01119004816		16,0			9,5-11,0	250
01119004818		18,0			11,0-13,0	250
01119004821		21,0			13,0-16,0	250
01119004825		25,0			16,0-20,0	200

## Алюминий / Нерж. сталь Заклепка вытяжная, закрытая, стандартный бортик

