

Нерж. сталь Заклепка с внутренней резьбой, цилиндрический бортик, закрытая



Свойства

- Коррозионная устойчивость соединения
- Высокая скорость монтажа
- Высокая технологичность крепления
- Возможна установка на готовое изделие
- Установка на тонкий материал
- Герметично закрытое соединение
- Материал: нержавеющая сталь А2

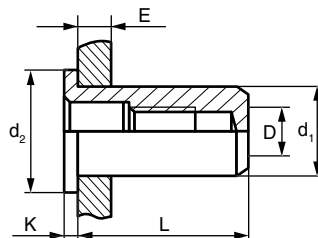


Применение

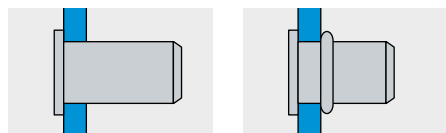
Трубопроводная арматура, крепление нагревательных элементов.

Технические данные / Нагрузки

Внутренняя резьба D, мм	Срез, кН	Разрыв, кН	Прокручивание, Нм
M4	4,90	10,00	2,20
M5	6,00	15,80	3,20
M6	8,50	21,60	10,30
M8	12,30	36,30	15,60



Установка



Арт. №	Внутр. резьба D, мм	Диаметр гильзы d ₁ , мм	Длина гильзы L, мм	Диаметр сверла, мм	Диаметр и толщина бортика d ₂ × K, мм	Толщина пакета материалов E, мм	Кол-во в коробке, шт
0303404006	M4	5,9	16,0	6,1	9,0 × 1,0	0,5–2,5	500
0303405007	M5	6,9	18,0	7,1	10,0 × 1,0	0,5–3,0	500
0303406009	M6	8,9	21,0	9,1	12,0 × 1,5	0,5–3,0	250
0303408011	M8	10,0	23,5	11,1	14,0 × 1,5	0,5–3,0	250

Нерж. сталь Заклепка с внутренней резьбой, цилиндрический бортик, закрытая

