

Сталь Заклепка с внутренней резьбой, тонкий бортик, шестигранная 1/2



Свойства

- Увеличенное сопротивление прокручиванию в сравнении с цилиндрической гильзой с насечкой
- Уменьшенный цилиндрический бортик
- Облегченная посадка в отверстие
- Материал: сталь оцинкованная

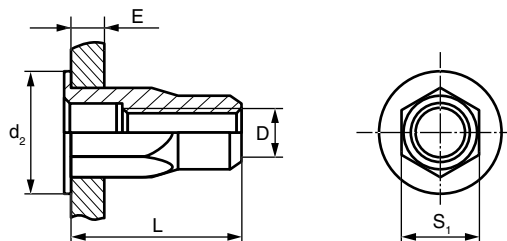


Применение

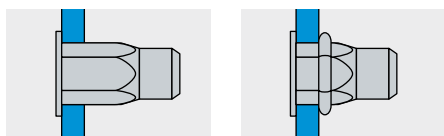
Внутреннее оборудование силовых шкафов, крепление фурнитуры транспорта специального назначения.

Технические данные / Нагрузки

| Внутренняя резьба D, мм | Срез, кН | Разрыв, кН | Прокручивание, Нм |
|-------------------------|----------|------------|-------------------|
| M4 | 2,80 | 7,90 | 4,80 |
| M5 | 3,60 | 9,80 | 9,40 |
| M6 | 4,70 | 19,10 | 14,70 |



Установка



| Арт. № | Внутр. резьба D, мм | Шестигр. гильзы S ₁ , мм | Длина гильзы L, мм | Шестигр. отверстие, мм | Диаметр бортика d ₂ , мм | Толщина пакета материалов E, мм | Кол-во в коробке, шт |
|------------|---------------------|-------------------------------------|--------------------|------------------------|-------------------------------------|---------------------------------|----------------------|
| 0331504006 | M4 | 6,3 | 9,8 | 6,4 | 9,5 | 0,5–2,0 | 500 |
| 0331505007 | M5 | 7,1 | 11,0 | 7,2 | 9,9 | 0,5–2,5 | 500 |
| 0331506009 | M6 | 9,5 | 15,0 | 9,6 | 13,0 | 0,7–3,0 | 500 |

Сталь Заклепка с внутренней резьбой, тонкий бортик, шестигранная 1/2

