

Нерж. сталь Заклепка с внутренней резьбой, цилиндрический бортик



Свойства

- Коррозионная устойчивость соединения
- Высокая скорость монтажа
- Высокая технологичность крепления
- Возможна установка на готовое изделие
- Установка на тонкий материал
- Материал: нержавеющая сталь А2

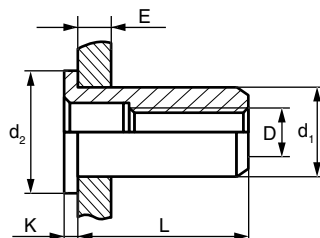


Применение

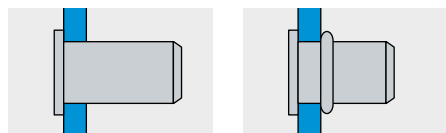
Холодильное и пищевое оборудование, рамки номерных знаков, медицинская мебель.

Технические данные / Нагрузки

Внутренняя резьба D, мм	Срез, кН	Разрыв, кН	Прокручивание, Нм
M4	4,90	10,00	3,10
M5	6,00	15,80	6,90
M6	9,00	21,60	10,00
M8	12,35	36,30	19,30



Установка



Арт. №	Внутр. резьба D, мм	Диаметр гильзы d ₁ , мм	Длина гильзы L, мм	Диаметр сверла, мм	Диаметр и толщина бортика d ₂ × K, мм	Толщина пакета материалов E, мм	Кол-во в коробке, шт
0303104006	M4	5,9	9,5	6,1	9,0 × 1,0	0,5–2,0	500
0303105007	M5	6,9	12,0	7,1	10,0 × 1,0	0,5–3,0	500
0303106009	M6	8,9	14,5	9,1	13,0 × 1,5	0,5–3,0	250
0303108011	M8	10,9	16,5	11,1	15,0 × 1,5	0,5–3,0	250

Нерж. сталь Заклепка с внутренней резьбой, цилиндрический бортик

