



## Свойства

- Коррозионная устойчивость соединения
- Высокая скорость монтажа
- Высокая технологичность крепления
- Возможна установка на готовое изделие
- Установка на тонкий материал
- Потайное крепление
- Облегченная посадка в отверстие
- Увеличенное сопротивление прокручиванию в сравнении с заклепкой с насечкой
- Материал: нержавеющая сталь A2

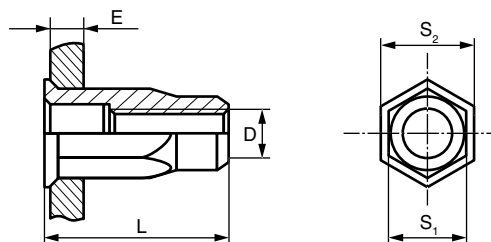


## Применение

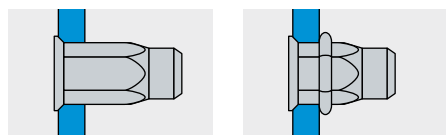
Крепление оборудования к нержавеющей стали.

## Технические данные / Нагрузки

Внутренняя резьба D, мм	Срез, кН	Разрыв, кН	Прокручивание, Нм
M4	5,60	10,00	4,90
M5	7,20	15,80	8,80
M6	9,60	18,00	14,00
M8	11,20	36,30	26,50
M10	11,40	47,80	91,60



## Установка



Арт. №	Внутр. резьба D, мм	Шестигр. гильзы S <sub>1</sub> , мм	Длина гильзы L, мм	Шестигр. отверстие, мм	Шестигр. бортика S <sub>2</sub> , мм	Толщина пакета материалов E, мм	Кол-во в коробке, шт
0333204006	<b>M4</b>	5,9	11,0	6,0	7,0	0,5–2,5	500
0333205007	<b>M5</b>	6,9	12,0	7,0	8,0	0,5–3,0	500
0333206009	<b>M6</b>	8,9	14,0	9,0	10,0	0,5–3,0	500
0333208011	<b>M8</b>	10,9	16,0	11,0	12,0	0,5–3,0	250
0333201013	<b>M10</b>	12,9	19,0	13,0	14,2	1,0–3,5	150

**Нерж. сталь** Заклепка с внутренней резьбой, уменьшенный бортик, шестигранная 1/2

