

Нерж. сталь Заклепка с внутренней резьбой, цилиндрический бортик, с насечкой



Свойства

- Коррозионная устойчивость соединения
- Высокая скорость монтажа
- Высокая технологичность крепления
- Возможна установка на готовое изделие
- Установка на тонкий материал
- Увеличенное сопротивление прокручиванию в сравнении с гладкой гильзой
- Материал: нержавеющая сталь A2

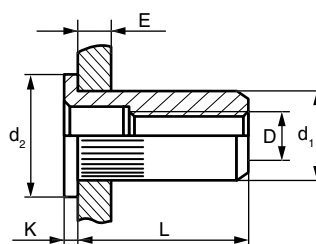


Применение

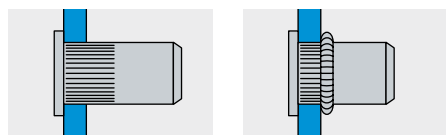
Крепление петель боковых дверей в изотермическом фургоне.

Технические данные / Нагрузки

Внутренняя резьба D, мм	Срез, кН	Разрыв, кН	Прокручивание, Нм
M4	4,90	9,10	6,40
M5	6,00	12,80	8,40
M6	9,00	21,60	26,70
M8	10,60	36,00	62,50
M10	11,30	>49,00	111,70



Установка



Арт. №	Внутр. резьба D, мм	Диаметр гильзы d ₁ , мм	Длина гильзы L, мм	Диаметр сверла, мм	Диаметр и толщина бортика d ₂ × K, мм	Толщина пакета материалов E, мм	Кол-во в коробке, шт
0373104006	M4	5,9	9,5	6,1	9,0 × 1,0	0,5–2,0	500
0373105007	M5	6,9	12,0	7,1	10,0 × 1,0	0,5–3,0	500
0373115007			15,0			2,0–5,5	500
0373106009	M6	8,9	14,5	9,1	13,0 × 1,5	0,5–3,0	250
0373108011	M8	10,9	16,5	11,1	16,0 × 1,5	0,5–3,0	250
0373118011			18,5			3,0–5,5	200
0373101013	M10	12,9	19,0	13,1	17,0 × 2,0	1,0–3,5	150

Нерж. сталь Заклепка с внутренней резьбой, цилиндрический бортик, с насечкой

