



## Свойства

- Полиамид, армированный стекловолокном
- Электрически изолированный
- Для одинарного гипсокартона
- MFJ-S — Фибер-Джет в комплекте с шурупом

## Применение

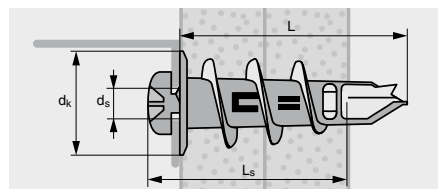
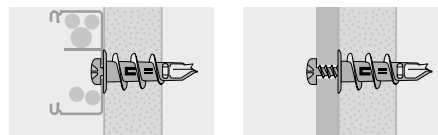
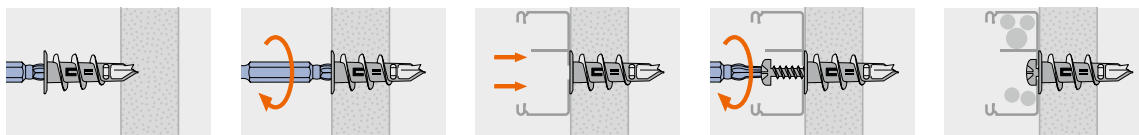
Электроустановочные изделия, картины, светильники, рейки.

## Технические данные / Нагрузки

	Гипсокартон 12,5 мм	
	Вырыв, Н	
MFJ	90	

Нагрузки рекомендуемые. Коэффициент безопасности 3. 10 Н ≈ 1 кг.

## Установка



Артикул	Длина дюбеля L, мм	Диаметр шурупа $d_s$ , мм	Метрическая резьба	Диаметр бортика $d_k$ , мм	Количество в упаковке, шт.
1801112	32	4,0–4,5	M4	14	100

## MFJ32 Фибер-Джет 32 мм



Артикул	Длина дюбеля L, мм	Диаметр шурупа $d_s$ , мм	Метрическая резьба	Диаметр бортика $d_k$ , мм	Количество в упаковке, шт.
1801142	25	4,0–4,5	M4	13	100

## MFJ25 Фибер-Джет 25 мм

