

Нерж. сталь Заклепка с внутренней резьбой, цилиндрич. бортик, шестигранная 1/2



Свойства

- Коррозионная устойчивость соединения
- Высокая скорость монтажа
- Высокая технологичность крепления
- Возможна установка на готовое изделие
- Установка на тонкий материал
- Облегченная посадка в отверстие
- Увеличенное сопротивление прокручиванию в сравнении с заклепкой с насечкой
- Материал: нержавеющая сталь A2

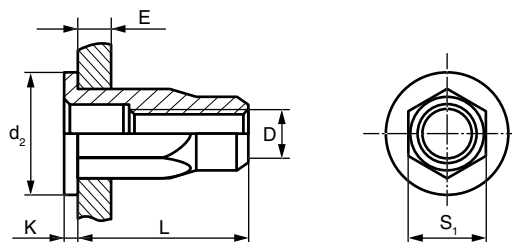


Применение

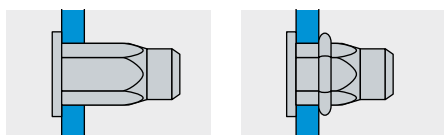
Крепление внутреннего оборудования промышленных кондиционеров.

Технические данные / Нагрузки

Внутренняя резьба D, мм	Срез, кН	Разрыв, кН	Прокручивание, Нм
M5	7,20	15,80	9,10
M6	9,60	18,00	19,70
M8	11,20	36,30	26,50



Установка



Арт. №	Внутр. резьба D, мм	Шестигр. гильзы S ₁ , мм	Длина гильзы L, мм	Шестигр. отверстие, мм	Диаметр и толщина бортика d ₂ × K, мм	Толщина пакета материалов E, мм	Кол-во в коробке, шт
0333105007	M5	6,9	12,0	7,1	10,0 × 1,5	0,5–3,0	500
0333106009	M6	8,9	14,0	9,1	12,0 × 1,5	0,5–3,0	250
0333108011	M8	10,9	16,0	11,1	15,0 × 1,5	0,5–3,0	250

Нерж. сталь Заклепка с внутренней резьбой, цилиндрический бортик, шестигранная 1/2

