

Сталь/Сталь Заклепка вытяжная, закрытая, стандартный бортик



Свойства

- Стандарт UNE-EN ISO 15976
- Высокая технологичность монтажа
- Высокая степень сжатия соединяемых материалов
- Гарантированное качество соединения
- Не требуется специальное обучение
- Возможность соединения различных материалов
- Антивандальность соединения
- Гидроизолирующее соединение
- Возможность окраски в цвета по шкале RAL
- Гильза: сталь оцинкованная
- Стержень: сталь оцинкованная

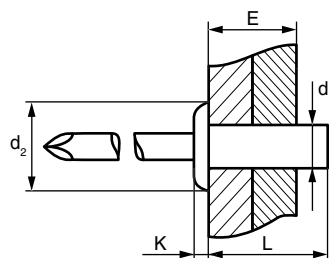


Применение

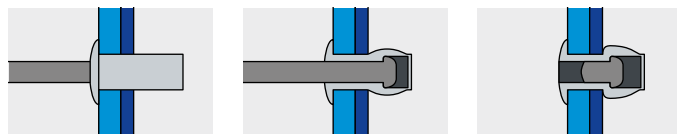
Блок управления, крыша фургона, корпус электрических шкафов, системы кондиционирования.

Технические данные / Нагрузки

Диаметр гильзы d_1 , мм	Срез, кН	Разрыв, кН
3,2	1,90	2,00
4,0	2,80	3,60
4,8	4,00	5,90



Установка



Арт. №	Диаметр гильзы d_1 , мм	Длина гильзы L, мм	Диаметр сверла, мм	Диаметр и толщина бортика $d_2 \times K$, мм	Толщина пакета материалов E, мм	Кол-во в коробке, шт
01290003206	3,2	6,0	3,3	6,0 x 1,0	0,5–1,5	500
01290003208		8,0			1,5–3,0	500
01290003209		9,5			2,0–4,5	500
01290003212		12,0			4,0–7,0	500
01290004008	4,0	8,0	4,1	8,0 x 1,4	0,5–3,5	500
01290004010		10,0			1,0–5,0	500
01290004012		12,0			5,0–7,5	500
01290004015		15,0			7,5–10,5	500
01290004809	4,8	9,5	4,9	9,5 x 1,7	1,0–4,0	500
01290004812		12,0			4,0–6,0	500

Сталь/Сталь Заклепка вытяжная, закрытая, стандартный бортик

